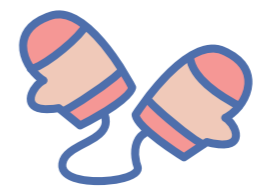
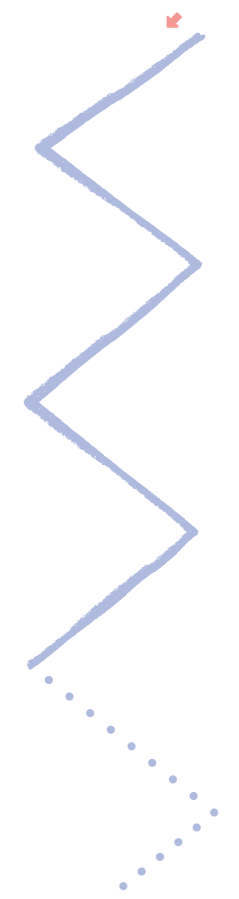


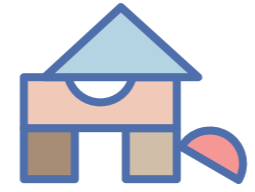
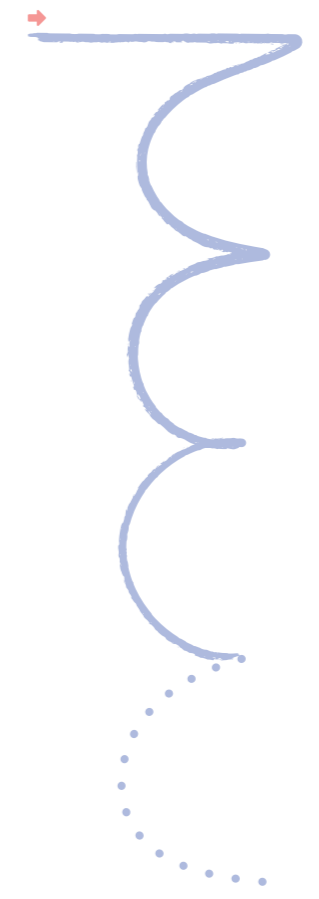
なんの もじに にているかな？
 せんを たどって、したまで かいてみましょう。



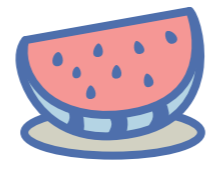
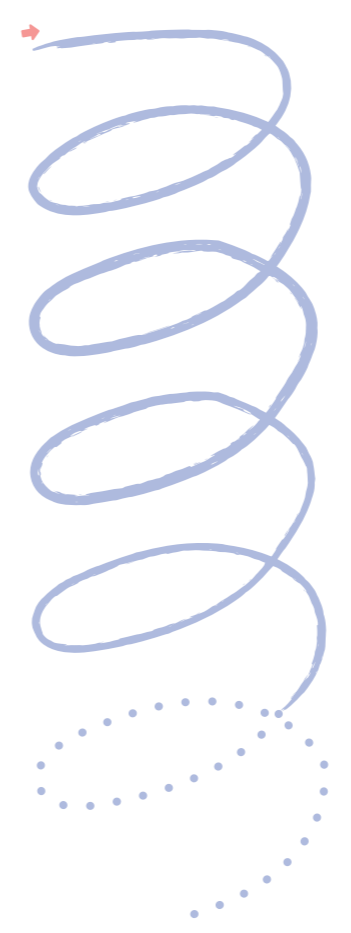
くるま



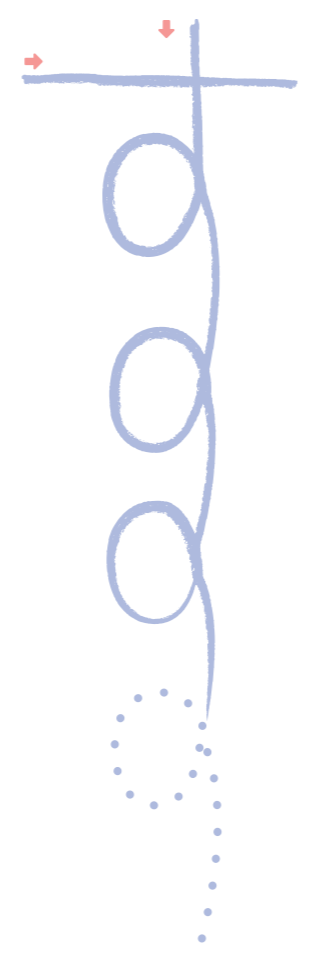
てぶくろ



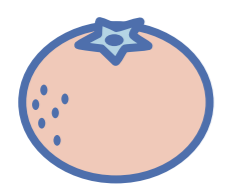
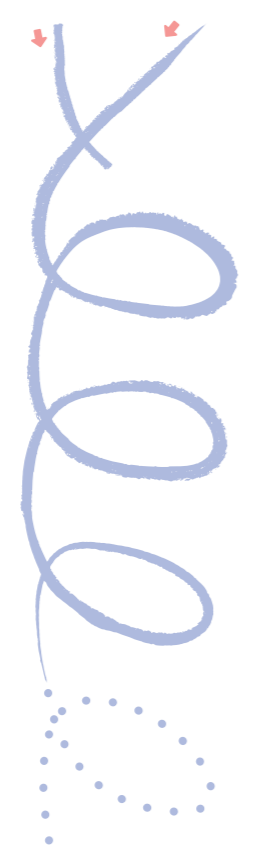
つみき



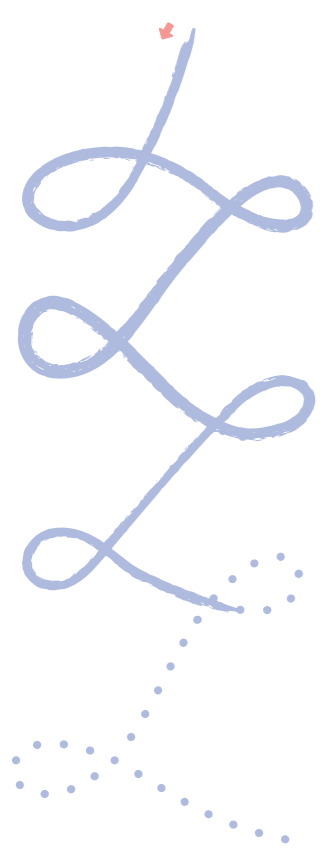
すいか



とけい



みかん



指導メモ／線から文字への移行ページです。
 線の形をよく見ながら、下まで途切れずかくように
 指導しましょう。繰り返し行うことで、書き出しの
 形が上の絵の頭文字（ジグザグ線は「くるま」の
 「く」の文字）と似ていることに気づくよう促します。