

くるんとバスQ&A

Q1. くるんとバスはどのような商品ですか？

A1. くるんとバスは園バスの運行管理システムです。バスがどの位置を走っているか、時間通りにバス停にいるかどうかだけでなく、本日乗車予定の園児名を表示し確認出来るので、急なお休みの際にバス不要連絡などにご利用いただけたり、バス停通過時に保護者へ自動でメール配信する事ができるシステムとなっております。

Q2. 保護者へのメールですが、セキュリティは大丈夫？

A2. 個人情報を取扱うシステムですから、しっかりとセキュリティを施した専用サーバーで外部からの侵入をガードしています。また、クラウドサービスになっておりますので、くるんとバスの利用者登録データは、パソコン内部にデータが残りませんので、とても安心です。

Q3. バス停の作成は、今まで通り地図を印刷してから作成するの？

A3. いいえ、管理者画面からルート作成が可能です。バスに乗車する園児の住所情報を入力すると、画面地図上の園児宅にマークがつき、画面地図上でバス停を設定→園児を紐づける事で、どのバス停で誰を乗車させるか、一目で分かるようになり、園様での作業が簡単になります。

Q4. バスルート作成も管理画面からできるの？

A4. 可能です。バス停設置後、バス停の順番設定を行いますと、自動で最適ルートが設定されます。ただし、道路状況については園様の方がお詳しいと思いますので、出来上がったルートを道路状況に合わせて、手動で修正する事も可能となっております。

Q5. 今後、システムのバージョンアップがあった場合、追加費用が掛かるの？

A5. システムのバージョンアップにつきましては、全て弊社側で対応させて頂きますので、ご利用の園様、保護者様から追加で費用を頂くことはありません。ご安心ください。

Q6. くるんとバスメールの利用登録をして、迷惑メールが増えたら困るんですが…

A6. メール配信について、保護者様の携帯でドメインの指定をすれば、迷惑メール設定をしたままでメールが受け取れるようになります。ドメインはbus.its-mo.comになります。

Q7. 今まではバスに専用機器を設置しないといけなかったが、くるんとバスも同じですか？

A7. いいえ、今回の商品はバスに設置する専用機器は必要ありません。代わりに市販のスマートフォン(Android)を使用して運用致します。スマートフォンに専用アプリをインストールするだけですぐにご利用頂けるようになります。また、専用機ではありませんので、スマートフォンが故障しても、他のスマートフォンですぐに運行管理できますので、万一の時にも、保護者様にバスの位置情報をお届けできます。

Q8. サポート体制は？

A8. 弊社担当者が直接訪問して導入時のシステム設定や操作方法のご説明など、スムーズな運用にむけてしっかりとサポート致します。また電話サポートにより運用開始後もあらゆるご質問にお答えし、問題解決に向けて全力でサポート致します。

価格

利用料は、年間一括のお支払いとさせていただきます。

ご利用台数別月額利用料

1台	¥12,000(本体価格)	¥12,960(税込・消費税率8%)
2台	¥22,000(本体価格)	¥23,760(税込・消費税率8%)
3台	¥29,000(本体価格)	¥31,320(税込・消費税率8%)
4台	¥36,000(本体価格)	¥38,880(税込・消費税率8%)
5台	¥43,000(本体価格)	¥46,440(税込・消費税率8%)

★初期システム構築費用

¥105,000(本体価格)
¥113,400(税込・消費税率8%)

※左記のご利用台数を超える場合、1台あたり¥7,000(本体価格)¥7,560(税込・消費税率8%) / 月額のご追加となります。

動作環境

本システムは、ゼンリンデータコムとチャイルド社の共同企画サービスです。

管理ツール	対応ブラウザ	Firefox 最新版、Chrome 最新版
	利用者一括登録	フォーマット:CSV、1MBまで※Microsoft Excelがデータ加工に必要です
	その他	要インターネット接続環境
車載端末側	動作端末	Android4.0以上 ※一部機種(Nexus7)で動作確認済み ※レイアウトなどの表示は未保証。 ※一部機種では上記OSバージョンでも本サービスがご利用にならない機種がございます。
	その他	要インターネット接続環境
	スマートフォン、タブレット	特に制限無し
保護者・利用者側 ※古い端末では正常に表示されない可能性があります	携帯電話(ガラケー)	地図表示、乗車予約機能は使用不可
	発信メール 着信許可設定	「noreply@bus.its-mo.com」からメールが届きます。
	その他	要インターネット接続環境

いつもNAVI

「いつもNAVI」動態管理サービスfor送迎バス(くるんとバス®)は、株式会社ゼンリンデータコムの登録商標です。

株式会社 **チャイルド社** インターネット課

TEL:03-5370-7497 〒167-0052 東京都杉並区南荻窪4-39-11

ホームページアドレス: <http://www.child.co.jp/>

札幌営業所 011-398-6566	神奈川営業所 045-989-0677	広島営業所 082-581-3170
盛岡営業所 019-681-6813	新潟営業所 025-210-0500	九州営業所 092-409-3653
仙台営業所 022-739-9042	金沢営業所 076-261-7740	中九州営業所 096-349-6640
北関東営業所 0270-40-6762	中部営業所 052-777-4089	南九州営業所 096-349-6640
水戸営業所 029-304-5806	京都営業所 075-582-6165	沖縄営業所 098-831-6259
京葉営業所 03-6458-7646	関西営業所 06-4304-4611	
東京営業所 03-3333-2345	四国営業所 087-811-4635	

記載の内容は、2014年4月現在のものです。製品仕様等の内容は、予告なく変更する場合がございます。



バス専用機不要！
スマホで簡単バス運行管理！

くるんとバス

-通園バス位置情報システム-



スマホで
便利！

CHILD
INTERNET SECTION
<http://www.child.co.jp/>

スマホ・タブレットの

GPSを活用して、

バスの運行を便利で快適に!

バスの遅れや緊急時のバス位置確認も可能!

「くるんとバス」はスマートフォン・タブレットのGPS機能を活用したシステムで、バスの運行情報や到着メール・ルート作成等を提供するクラウド型サービスです。

バスを利用するさまざまな現場の声を反映し、保護者はもちろん、運行管理者やドライバーにとっても便利で快適にお使い頂けます。



主な機能

バスコース作成

保護者様の住所から簡単にバス停、バスコースや時刻表が作成できますので、バス路線作成がとっても楽になります。

バス位置情報確認

園のPCや保護者のスマートフォンでバスが地図上のどこにいるか一目でわかります。また、一般的な携帯電話(ガラケー)では、時刻表が表示され、どのバス停を通過したかがわかります。

事業効率UP

「バスがこないのですが・・・」「もう通過してしまったの?」というような問合せやクレームの電話が激減しますので、朝の忙しい時間を保育に集中する時間へシフトできます。

バス乗車園児確認

事前の欠席連絡や当日の欠席連絡を管理画面に入力すると、ドライバーのスマホ・タブレットにすぐに反映されます。ドライバーは誰が乗るのか乗らないのかリアルタイムで見る事ができるので、バス停通過可否の判断ができます。

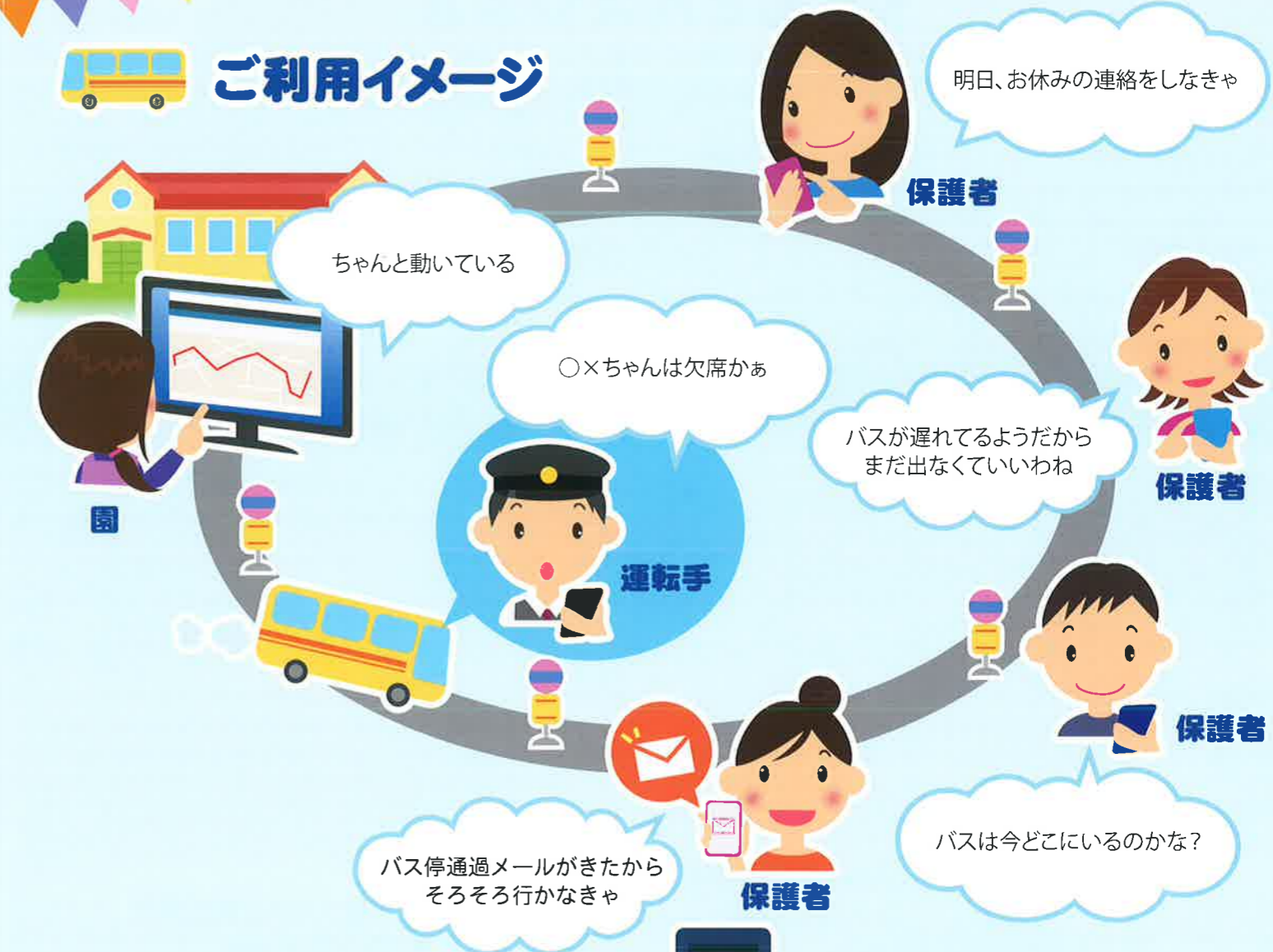
到着メール

保護者の方が任意(バス停3コ前~1コ前)に設定でき、バスが対象のバス停を通過した際、メールでお知らせが届きます。これからはバス停ですっと待っているという事は無くなります。

地図情報の更新

ゼンリンの地図を使用しますので、道路や建物が変わった場合も自動で更新されます。

ご利用イメージ



システムイメージ

